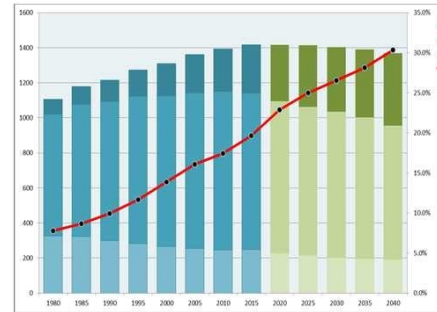


第2章 沖縄県の医療の現状

人口

- 本県の人口は平成32年(2020年)まで増加し、以降は人口が減少。
 - ・年少人口、生産年齢人口はすでに減少しており増加するのは高齢者(65歳以上)人口
 - ・平成37年(2025年)には4人に1人
 - ・平成42年(2040年)には3人に1人が高齢者



人口動態

- **出生数**：減少 (S50年→H28年 Δ 26%)
- **死亡数**：増加 (S50年→H28年 +107%)
- **死亡率**：35歳～64歳の死亡率が全国上位(第1位～第6位)

	S50年 1975年	H28年 2016年	増減	
出生数	22,371人	16,617人	Δ 5,754人	Δ 26%
死亡数	5,667人	11,706人	+ 6,039人	+ 107%

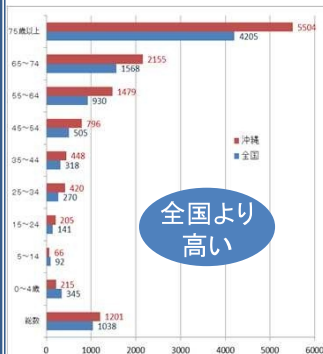
- **平均寿命**
 - 男性：第36位 (80.27歳)
 - 女性：第7位 (87.44歳)

	35-39	40-44	45-49	50-54	55-59	60-64	65-69	70-74	75-79	80-84	85-
男	1	3	3	2	3	3	12	20	42	47	47
女	1	1	6	5	4	3	46	43	36	47	47

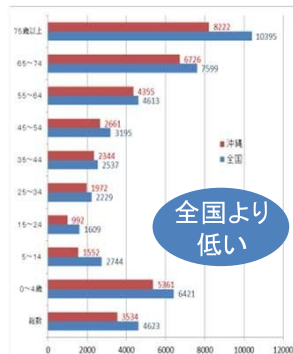
- **死亡原因** 第1位：がん(26%) 第2位：心疾患(14%) 第3位：脳血管疾患(8%)
- **死亡原因ごとの年齢調整死亡率**
 - 高い【男性】肝疾患 (1位)、大腸がん(2位)、自殺(3位)、脳内出血・糖尿病(7位)
 - 【女性】肝疾患・子宮がん・糖尿病(1位)、大腸がん(17位)
 - 低い【男性】胃がん(47位)、脳梗塞(46位)、肺炎・気管支・肺がん (40位)
 - 【女性】胃がん・脳梗塞(47位)、不慮の事故(44位)、老衰(41位)

疾病・受療の動向

【入院】



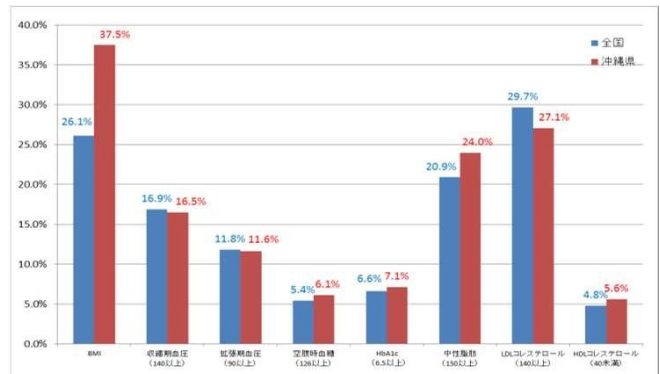
【外来】



- 入院受療率・・・全国の1.16倍
⇒ 45～54歳、55～64歳は約1.6倍
- 外来受療率・・・全国の0.76倍

特定健診の結果

【特定健診での有所見率】 (H26年度)



- ・BMI (肥満) が突出して高い (全国第1位)
- ・血糖値、中性脂肪も全国を上回る